



гр.Лясковец ул. Максим Райкович 33  
 тел. 0619 - 2 21 30, 2 20 23  
 факс: 0619 - 2 31 71  
[www.prity-bg.com](http://www.prity-bg.com)  
 e-mail: [prity95@yahoo.com](mailto:prity95@yahoo.com)  
 За заявки: [sales@prity95.com](mailto:sales@prity95.com)

## ЦЕНОВА ЛИСТА

Цените са с ДДС и са валидни от 31.10.2011, натоварено в склад Лясковец

№ по ред	Модел	Цена на дребно /лв./	Размери ахвх / см/	Мощност /kW/ тах вр+кам.=обща	Нето тегло /кг./	Размери на дървена каса /см/	Бруто тегло /кг./
<b>I. ПЕЧКИ ТИП КАМИНА</b>							
1	камина Прити K1 Optima	215	39/39/76	8	60	55/55/102	83
2	камина Прити Mini	223	39/47/62	5	48	59/49/82	65
3	камина Прити K1	229	45/38/76	9	64	60/60/112	93
4	камина Прити K1 L	235	45/38/72	9	60	60/60/107	88
5	камина Прити K1 K	262	45/38/95	9	67	60/60/112	96
6	камина Прити K1 KL	268	45/38/93	9	64	60/60/112	93
7	камина Прити K1 R	265	45/38/75	9	66	60/60/112	95
8	камина Прити K12	265	49/44/76	10	74	60/60/112	103
9	камина Прити K13	289	59/44/81	12	85	60/69/112	115
10	камина Прити K1 W8	N/A	45/40/76	8+4=12	67	60/60/112	96
11	камина Прити K1 CP	277	46/44/76	9	74	60/60/112	103
12	камина Прити K1 CPW8	N/A	46/44/76	8+4=12	74	60/60/112	103
13	камина Прити K2	271	49/46/81	10	79	60/60/112	108
14	камина Прити K2 with niche	319	49/46/90	10	90	60/60/122	120
15	камина Прити K2 CP	331	51/50/81	10	90	60/60/112	119
16	камина Прити K2 CPW10	N/A	51/50/81	10+4=14	94	60/60/112	123
17	камина Прити K2 CPW13	N/A	51/50/91	13+4=17	105	60/60/122	135
18	камина Прити K22	283	49/46/81	10	80	60/60/112	109
19	камина Прити K22 CP	349	51/50/81	10	91	60/60/112	120
20	камина Прити K22 CPW10	N/A	51/50/81	10+4=14	95	60/60/112	124
21	камина Прити S1	283	49/46/83	10	81	60/60/112	110
22	камина Прити S2	295	49/46/83	10	83	60/60/112	112
23	камина Прити SR	368	49/46/94	11	77	60/60/122	107
24	камина Прити SRB	343	49/46/84	11	77	60/60/112	106
25	камина Прити SK	468	47/53/90	10	93	60/60/112	122
26	камина Прити SB	456	47/47/84	10	89	60/60/112	118
27	камина Прити SK W10	N/A	47/53/90	10+4=14	98	60/60/112	127
28	камина Прити SB W10	N/A	47/47/84	10+4=14	92	60/60/112	121
29	камина Прити S1 W10	N/A	49/46/83	10+4=14	85	60/60/112	114
30	камина Прити S2 W10	N/A	49/46/83	10+4=14	86	60/60/112	115
31	камина Прити S3 W13	N/A	49/46/93	13+4=17	93	60/60/122	123
32	камина Прити S3 W17	N/A	57/53/93	17+5=22	118	66/66/122	150
33	камина Прити S3 W21	N/A	57/53/93	21+5=26	134	66/66/122	166
34	камина Прити AM *	452	72/55/82	12	93	70/80/109	124
35	камина Прити AMB*	446	72/55/72	12	89	70/80/109	120
36	камина Прити AM W12*	N/A	72/55/82	12+6=18	113	70/80/109	144
37	камина Прити FM	362	49/46/93	12	97	60/60/122	127
38	камина Прити FG	435	57/53/93	14	120	66/66/122	152

№ по ред	Модел	Цена на дребно /лв./	Размери ахвх / см/	Мощност /kW/ тах вр+кам.=обща	Нето тегло /кг./	Размери на дървена каса /см/	Бруто тегло /кг./
39	камина Прити FG R	477	57/53/103	14	120	66/66/132	152
40	камина Прити FG W15 330x225	N/A	57/53/93	15+5=20	136	66/66/122	168
41	камина Прити FG W18 R з	N/A	57/53/105	18+5=23	150	66/66/132	182
42	камина Прити FG W20 з	N/A	65/55/115	20+6=26	187	75/75/147	226
43	камина Прити	482	65/55/116	15	135	75/75/147	174
44	камина Прити WD	416	65/55/78	15	119	75/75/112	153
45	камина Прити WD R	434	65/55/78	15	115	75/75/112	149
46	камина Прити W17	N/A	65/55/116	17+6=23	130	75/75/147	169
47	камина Прити WD W15	N/A	65/55/78	15+5=20	115	75/75/112	149
48	камина Прити WD W24	N/A	65/55/93	23+6=29	152	75/75/122	187
49	камина Прити WD W29 з	N/A	65/55/115	29+8=37	183	75/75/147	222
50	камина Прити CMR*	646	66/55/90	15	138	75/75/122	173
51	камина Прити Lux ** /с гранит и монтаж/ - з	5990	Ø125/265	12		139x139x122, 110x114x147	300
52	камера Прити Lux ** /без гранит и монтаж/ - з	3960	Ø125/265	12		139x139x122, 110x114x147	300
<b>II. ПЕЧКИ ТИП КАМИНА С ДЕКОРАТИВНИ ГРАНИТНИ СТРАНИЦИ</b>							
53	камина Прити S1 W10 с гранитни страници 603, 603 термо, G687, G687 термо	N/A	49/46/83	10+4=14	95	60/60/112	124
54	камина Прити S1 W10 с гранитни страници G682	N/A	49/46/83	10+4=14	95	60/60/112	124
55	камина Прити S2 W10 с гранитни страници 603, 603 термо, G687, G687 термо	N/A	49/46/83	10+4=14	96	60/60/112	125
56	камина Прити S2 W10 с гранитни страници G682	N/A	49/46/83	10+4=14	96	60/60/112	125
57	камина Прити S3 W13 с гранитни страници 603,603 термо,G687, G687 термо	N/A	49/46/93	13+4=17	103	60/60/122	133
58	камина Прити S3 W13 с гранитни страници G682	N/A	49/46/93	13+4=17	103	60/60/122	133
59	камина Прити S3 W17 с гранитни страници 603 ,603 термо,G687, G687 термо	N/A	57/53/93	17+5=22	128	66/66/122	160
60	камина Прити C3 B17 с гранитни страници G682	N/A	57/53/93	17+5=22	128	66/66/122	160
61	камина Прити S3 W21 с гранитни страници 603 ,603 термо, G687, G687 термо	N/A	57/53/93	21+5=26	144	66/66/122	176
62	камина Прити S3 W21 с гранитни страници G682	N/A	57/53/93	21+5=26	144	66/66/122/	176
63	камина Прити FG W15 с гранитни страници 603,603 термо, G687, G687 термо	N/A	57/53/93	15+5=20	146	66/66/122	178
64	камина Прити FG W15 с гранитни страници G682	N/A	57/53/93	15+5=20	146	66/66/122	178
65	камина Прити FG W18 ретро с гранитни страници 603,603 термо,G687, G687 термо	N/A	57/53/105	18+5=23	160	66/66/132	192
66	камина Прити FG W18 ретро с гранитни страници G682	N/A	57/53/105	18+5=23	160	66/66/132	192
67	камина Прити FG W20 с гранитни страници 603,603 термо,G687, G687 термо	N/A	65/55/115	20+6=26	203	75/75/147	242
68	камина Прити FG W20 с гранитни страници G682	N/A	65/55/115	20+6=26	203	75/75/147	242

№ по ред	Модел	Цена на дребно /лв./	Размери ахвх / см/	Мощност /kW/ тах вр+кам.=обща	Нето тегло /кг./	Размери на дървена каса /см/	Бруто тегло /кг./
69	камина Прити W17 с гранитни страници 603,603 термо,G687, G687 термо	N/A	65/55/116	17+6=23	144	75/75/147	183
70	камина Прити W17 с гранитни страници G682	N/A	65/55/116	17+6=23	144	75/75/147	183
71	камина Прити WD W15 с гранитни страници 603,603 термо,G687, G687 термо	N/A	65/55/78	15+5=20	127	75/75/112	161
72	камина Прити WD W15 с гранитни страници G682	N/A	65/55/78	15+5=20	127	75/75/112	161
73	камина Прити WD W24 с гранитни страници 603,603 термо, G687, G687 термо	N/A	65/55/93	23+6=29	163	75/75/122	198
74	камина Прити WD W24 с гранитни страници G682	N/A	65/55/93	23+6=29	163	75/75/122	198
75	камина Прити WD W29 с гранитни страници 603,603 термо,G687, G687 термо	N/A	65/55/115	29+8=37	200	75/75/147	239
76	камина Прити WD W29 с гранитни страници G682	N/A	65/55/115	29+8=37	200	75/75/147	239
<b>III. ГОТВАРСКИ ПЕЧКИ</b>							
77	готварска печка Прити 2М	441	93/58/80	14	107	104/69/112	150
78	готварска печка Прити 3М	548	115/66/80	16	137	124/84/112	188
79	готварска печка Прити R	542	86/67/86	14	136	90/90/122	188
80	готварска печка Прити W12	527	93/58/80	12+4=16	112	104/69/112	155
81	Комплекти врати за готварски печки	22			4		
<b>IV. КОТЛЕТА</b>							
82	котле Прити MA18	N/A	57/51/89	18+1=19	138	75/75/122	173
83	котле Прити GA26	N/A	57/51/107	26+2=28	157	75/75/147	196
84	котле Прити GA 33*	N/A	57/51/117	33+3=36	175	75/75/147	214
85	котле Прити SLB* Пелети	N/A	60/84/89	33+2=35	170		170
86	котле Прити LB*	N/A	57/107/115	40+4=44	276		276
<b>V. КАМЕРИ ЗА ВГРАЖДАНЕ</b>							
87	камера Прити A**	N/A	65/65/73	14	116	114/73/102	162
88	камера Прити AC** з	N/A	66/55/79	14	92	75/75/122	126
89	камера Прити ATC**	N/A	108/70/68	14	141	90/90/112	187
90	камера Прити A W16**	N/A	69/69/73	16+5=21	125	124/84/112	176
91	камера Прити A W20**	N/A	101/70/79	20+5=25	172	124/84/112	223
92	камера Прити AC W20**	N/A	66/63/88	20+5=25	133	75/75/122	168
93	камера Прити ATC W20**	N/A	108/75/81	20+5=25	194	90/90/112	240
94	камера Прити M**	N/A	70/58/76	13	110	75/75/112	144
95	камера Прити MB**	N/A	66/59/75	12	113	75/75/102	145
96	камера Прити VM**	N/A	50/52/90	13	73	60/60/122	103
97	камера Прити VM W15	N/A	50/52/90	15+5=20	104		
98	камера Прити M W18**	N/A	70/59/71	18+5=23	125	75/75/112	159
99	камера Прити M W22** з	N/A	70/52/85	22+5=27	146	75/75/122	181
100	камера Прити G** з	N/A	75/58/78	16	119	86/72/115	154
101	камера Прити G W18** з	N/A	75/58/76	18+5=23	129		
102	камера Прити G W28** з	N/A	75/58/87	28+5=33	152	86/72/115	187
103	камера Прити C**	N/A	66/57/72	15	114	75/75/102	146
104	камера Прити 2C** з	N/A	66/70/69	16	133	90/90/112	179
105	камера Прити 3C**	N/A	77/59/72	16	133	90/90/112	179
106	камера Прити CF/въздуховод **	N/A	66/61/117	10+8=18	150	75/75/147	189
107	камера Прити 2CF/въздуховод ** з	N/A	73/73/113	10+8=18	188	90/90/147	238

№ по ред	Модел	Цена на дребно /лв./	Размери ахвх / см/	Мощност /kW/ тах вр+кам.=обща	Нето тегло /кг./	Размери на дървена каса /см/	Бруто тегло /кг./
108	камера Прити TCF/въздуховод ** з	N/A	108/60/114	10+8=18	190	114/73/147	241
109	камера Прити TC2F** з	N/A	108/60/131	12+8=20	215	114/73/157	270
110	камера Прити TC**	N/A	108/59/67	16	156	114/73/102	196
111	камера Прити С W18**	N/A	66/57/72	18+5=23	144	75/75/102	176
112	камера Прити С W28**	N/A	66/57/88	28+5=33	161	75/75/122	196
113	камера Прити С W35** з	N/A	66/57/115	35+5=40	198	75/75/147	237
114	камера Прити 2С W28** з	N/A	66/70/84	28+5=33	185	90/90/122	237
115	камера Прити 3С W28** з	N/A	77/59/102	28+5=33	196	90/90/122	248
116	камера Прити 3С W35** з	N/A	80/73/114	35+5=40	251	90/90/147	301
117	камера Прити TC W28**	N/A	108/59/83	28+5=33	214	114/73/112	260
118	камера Прити TC W35** з	N/A	108/59/99	35+5=40	236	114/73/147	287
119	камера Прити О дясна/лява **	N/A	70/40/63	10	75	84/55/96	105

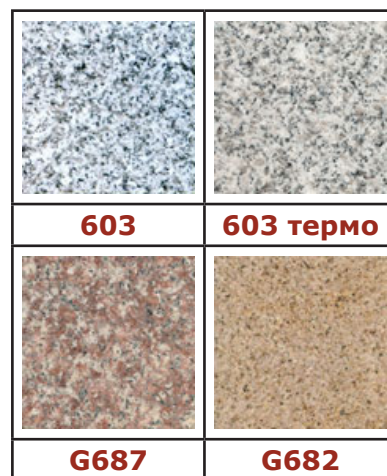
### ЗАБЕЛЕЖКИ:

- Посочените мощности в ценоразписа са максимално постигнатите в лабораторни условия при поддържане тягата на комина от 12 до 15 Pa. Обявените мощности в етикетите са според нормативните ограничения.
- Всички горивни камери са оборудвани с термошокова стъклокерамика.
- Окомплектовка, опаковка и боядисване по избор на клиента, различно от серийното производство се заплаща допълнително.
- Всички камини с гранитни страници са на дървен палет и транспортирането става единствено вертикално.

### ОЗНАЧЕНИЯ:

- CP** чугунен капак  
**W** модел с водна риза  
**F** камина с фурна  
**WD** без купол за модела  
**A** ъглов модел  
**С** камера с чугунена врата  
**Т** камера с чугунена врата и чугунени прозорци  
**\*** диаметър на комина Ø150 mm  
**\*\*** диаметър на комина Ø200 mm  
**тс** тръскаща скара  
**Р** чугунена плоча с 1 око

- гранит 603** бял полиран /WHITE POLISHED/ - дръжки сатен  
**гранит 603 термо** бял грапав /WHITE FLAMED/ - дръжки сатен  
**гранит G687** червен полиран /PEACH RED POLISHED/  
**гранит G682** жълт полиран / RUSTIC YELLOW POLISHED/  
**з** модели, които не са в редовно производство



## V. АКСЕСОАРИ ЗА КАМИНИ И ПЕЧКИ

№ по ред	Модел	Цена на дребно /лв./	размери ахбхх /см/
1	201	30	
2	301	32	12/25/20
3	302	32	11/20/19
4	401	31	15/17/71
5	402	35	8.5/8/73
6	403 - стойка амфора	49	30/20/62
7	404	46	18/33/46
8	405	39	52/4.5/77
9	406	39	26/13/50
10	501- 4 на 2 реда	53	24/21/73
11	502 - каре 4x4	35	16/16/70
12	503	48	30/20/50
13	504	72	30/30/64
14	505 - 4 на ред	40	30/20/50
15	701 - 6 на кобра	54	28/30/60
16	K01	59	52/28/65
17	K02	42	60/28/40
18	K03	38	60/34/37
19	K04	51	56/30/45
20	K05	34	50/35/26

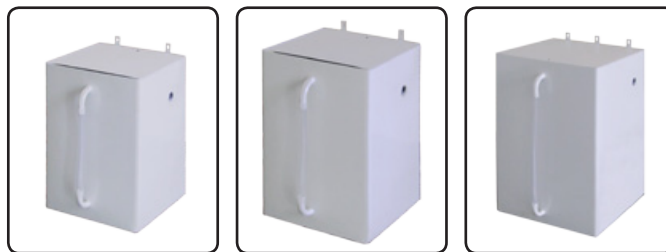


## VI. Облицовки ЗА КАМЕРИ ЗА ВГРАЖДАНЕ

№ по ред	Модел	Цена на дребно /лв./	бруто тегло /кг/
1	Облицовка за правоъгълна камера С, CW18, CW28 /бял варовик/	800	180
2	Облицовка за правоъгълна камера С, CW18, CW28 /бял варовик и плотове от гранит/	1134	180
3	Облицовка за ъглова камера А, AW16/бял варовик/	841	180
4	Облицовка за ъглова камера А, AW16 /бял варовик и плотове от гранит/	1181	180
5	Облицовка за правоъгълна камера с трапецовидна врата ТС, TCW28 /бял варовик/	1311	220
6	Облицовка за правоъгълна камера с трапецовидна врата ТС, TCW28 /бял варовик и плотове от гранит/	1645	220
7	Облицовка за ъглова камера с трапецовидна чугунена врата АТС, ATCW20 /бял варовик/	841	220
8	Облицовка за ъглова камера с трапецовидна чугунена врата АТС, ATCW20 /бял варовик и плотове от гранит/	1181	220
9	Облицовка за камера CF /бял варовик/	867	180
10	Облицовка за камера CF /бял варовик и плотове от гранит/	1201	180
11	Облицовка за камера VM /гранит/	905	200
12	Гранитни плочи за SB	347	40
13	Комплект вермикулит за SB	86	
14	Гранитни плочи за камера О	333	120
15	Облицовка за камера VM - кръгла /варовик/	905	73
16	Гранитни плочи за камера VM	544	
17	Облицовка за камера М /бял варовик/	731	
18	Облицовка за камера М /бял варовик и плотове от гранит/	1137	
19	Надстройка за правоъгълна камера С, CW18, CW28	194	
20	Надстройка за ъглова камера А, AW16	125	
21	Надстройка за правоъгълна камера с трапецовидна врата ТС, TCW28	223	
22	Комплект бетон за SB, SBW10	175	108

## VII. РАЗШИРИТЕЛНИ СЪДОВЕ-ПРАХОВО БОЯДИСАНИ

№ по ред	Вид	Цена на дребно /лв./
1	7 л. вертикален/хоризонтален (грундиран)	12
2	7 л. вертикален/хоризонтален (прахово боядисан)	22
3	8 л. вертикален/хоризонтален (прахово боядисан)	25
4	16 л. вертикален/хоризонтален (прахово боядисан)	29
5	32 л. вертикален/хоризонтален (прахово боядисан)	38



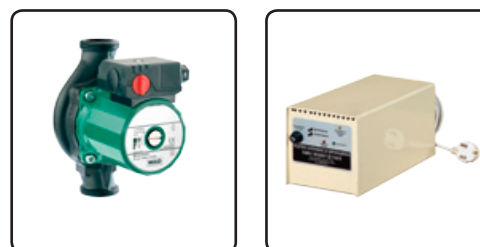
## VIII. ВЪЗДУХОВОДИ /КЮНЦИ/ ЗА КАМЕРИ Ø200 mm, Ø150 mm, Δ=0.6 mm.

№ по ред	Вид	Цена на дребно /лв./
1	прав Ø200 mm - 1 метър	14
2	прав Ø200 mm - 0.5 метър	9
3	прав Ø200 mm - 0.66 метър	10
4	прав Ø200 mm - 0.33 метър	6
5	прав Ø150 mm - 1 метър	12
6	прав Ø150 mm - 0.5 метър	8
7	прав Ø150 mm - 0.66 метър	8
8	прав Ø150 mm - 0.33 метър	5
9	коляно Ø200 и Ø150	11
10	розетка Ø200 и Ø150	10



## IX. ПОМПИ, РЕЗЕРВНО ЗАХРАНВАНЕ

№ по ред	Модел	Цена на дребно /лв./
1	Помпа Wilo RS 25/4-1"с холендри	143
2	Помпа Wilo RS 25/6-1"с холендри	155
3	Помпа Wilo RSB 25/4-1"с холендри	118
4	Рез.захр. за помпа с вграден акумулатор 70 W	155
5	Рез.захр. за помпа с включване на външен акумулатор	165



## X. РЕЗЕРВНИ ЧАСТИ ЗА КАМИНИ, КАМЕРИ ЗА ВГРАЖДАНЕ, КОТЛЕТА, ГОТВАРСКИ ПЕЧКИ

№ по ред	Модел	Цена на дребно /лв./
1	Скара малка	8
2	Скара лодка	12
3	Скара лодка 2	12
4	Горивно дъно мини	16
5	Плоча 1 око	21
6	Плоча 2 очи	17
7	Капаче за плоча	4
8	Скара триъгълна	16
9	Гребен голям	12
10	Гребен малък	5
11	Чугунен капак за Prity Mini	30
12	Чугунен капак за K1	56

№ по ред	Модел	Цена на дребно /лв./
13	Чугунен капак за K2/K22	70
14	Скари комплект за котле	41
15	Скари комплект за камери	77
16	Комплект дръжка за чугунена врата	9
17	Дръжка кука 2003,2005,2009	6
18	Дръжка гъбка	4
19	Дръжка гъбка са готварска печка	4
20	Дръжка гъбка за камери С	4
21	Комплект емблема "Прити"	3
22	Шнур изолационен Ø14 mm - 1 л.м.	5
23	Спрей термоустойчив - чер	9

## XI. СЪГЛОКЕРАМИКА

№ по ред	Размер /mm/ на стъклокерамиката	Цена на дребно /лв./
1	135 x 160 /Mini/	8
2	180 x 300 /K, S, FM/	20
3	180 x 300 /закалено/ - FM, Готв. печки	3
4	225 x 330 /закалено/ - FG	4
5	277 x 265 R 416 /SMK/	80
6	285 x 388 R 472 /SGK/	111
7	225 x 330 /Prity и FG/	26
8	250 x 280 /K1R/	25
9	525 x 300 /Камери С/	54
10	430 x 280 /AM,Камери M/	42
11	500 x 280 /Камамери А, Г/	48
12	205 x 280 R 305 /K1M/	58
13	280 x 330 R416 / SK, SB/	94

## XII. СТРАНИЦИ ЗА КАМИНИ С ВОДНА РИЗА

№ по ред	вид на комплекта страници	Цена на дребно /лв./
1	к-кт 4 бр. прахово боядисани	18
2	к-кт 6 бр. прахово боядисани	29
3	к-кт 4 бр.гранит 603, 603 термо, 687, 687 термо	42
4	к-кт 4 бр.гранит 682	54
5	к-кт 6 бр.гранит 603, 603 термо, 687,687 термо	63
6	к-кт 6 бр.гранит 682	77